



Công ty TNHH Bảo hiểm Nhân thọ Prudential Việt Nam

Trụ sở chính: Tầng 25, TTTM Sài Gòn, 37 Tôn Đức Thắng, Quận 1, Tp. Hồ Chí Minh

☎ 1800 1 247 📠 (028) 39 100 899 ✉ customer.service@prudential.com.vn 🌐 www.prudential.com.vn

In xxxx bản, khổ 18 x 16 cm, tại CCCC <địa chỉ nhà in>.

PRU-KHỞI ĐẦU LINH HOẠT
Xoay chuyển linh động, vững nhịp sống vui



Lắng nghe. Thấu hiểu. Hành động.



FLEXICASH_BROCHURE_042021



Xoay chuyển linh động Vững nhịp sống vui

Cuộc sống không ngừng đem đến cho chúng ta cơ hội trải nghiệm những điều mới mẻ, những bất ngờ thú vị hay những vùng đất mới. Chắc hẳn bạn cũng đang băn khoăn làm sao có thể có được những trải nghiệm trọn vẹn khi đang theo đuổi một kế hoạch dài hạn.



Hãy để

PRU-KHỞI ĐẦU LINH HOẠT

đồng hành cùng bạn lên kế hoạch tài chính linh hoạt trong ngắn hạn và bảo vệ tài chính toàn diện trong dài hạn, với 3 tính năng nổi bật



Linh hoạt thực hiện những kế hoạch ngắn hạn với quyền lợi tiền mặt tương đương

5%

Số tiền bảo hiểm mỗi năm.⁽¹⁾



Nhận lên đến

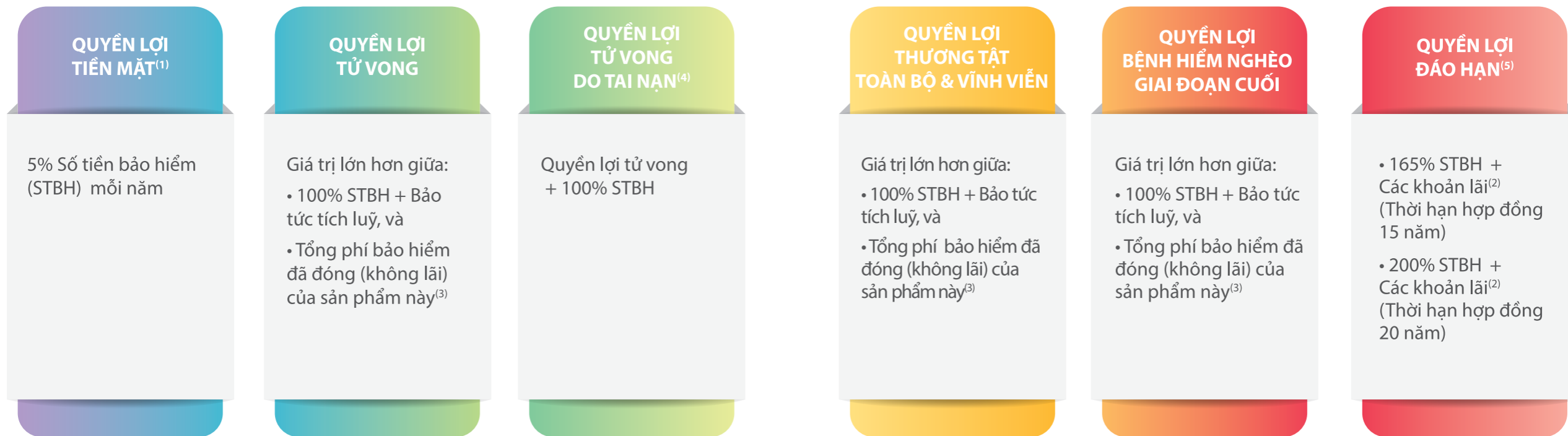
200%

Số tiền bảo hiểm cộng các khoản lãi⁽²⁾ vào ngày đáo hạn hợp đồng.



Bảo vệ tài chính toàn diện trong suốt thời hạn hợp đồng trước nhiều rủi ro.

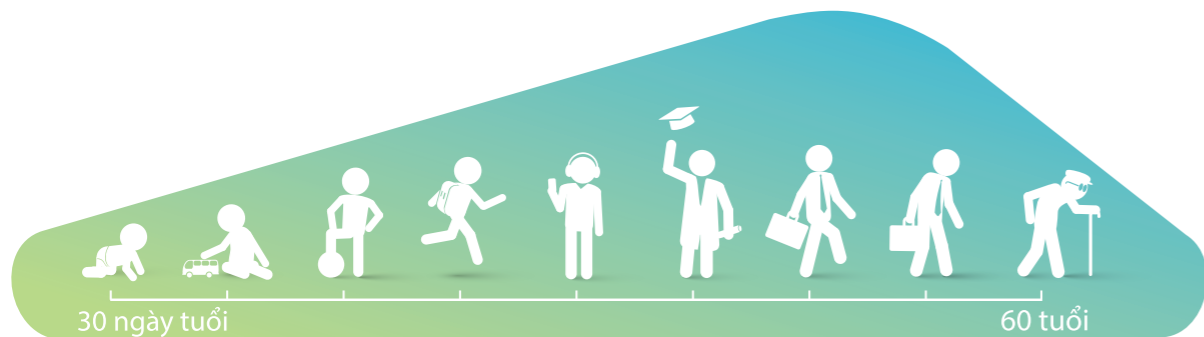
TÓM TẮT CÁC QUYỀN LỢI BẢO HIỂM CỦA PRU-KHỞI ĐẦU LINH HOẠT



Ngoài ra, khách hàng còn được miễn thẩm định khi tham gia hợp đồng tiếp theo⁽⁶⁾ và hợp đồng mới này được áp dụng cho các sản phẩm truyền thống hiện hành⁽⁷⁾.

Trường hợp Người được bảo hiểm dưới bốn (04) tuổi tại thời điểm tử vong hoặc bị thương tật toàn bộ và vĩnh viễn hoặc bị bệnh hiểm nghèo giai đoạn cuối, quyền lợi bảo hiểm sẽ được chi trả theo tỷ lệ tại Quy tắc điều khoản của sản phẩm này.

AI CÓ THỂ THAM GIA PRU-KHỞI ĐẦU LINH HOẠT



Sản phẩm được áp dụng cho nhiều đối tượng khách hàng ở độ tuổi tham gia từ 30 ngày tuổi đến 60 tuổi, với 3 lựa chọn thời hạn đóng phí và thời hạn hợp đồng như sau:

Thời hạn đóng phí (THĐP)	10 năm	15 năm	15 năm
Thời hạn hợp đồng (THHĐ)	15 năm	15 năm	20 năm

MINH HOẠ QUYỀN LỢI

Anh Nam, 30 tuổi, nhân viên văn phòng, tham gia **PRU-KHỞI ĐẦU LINH HOẠT** với Số tiền bảo hiểm là 100 triệu đồng với thời hạn hợp đồng là 20 năm, đóng phí trong 15 năm. Phí bảo hiểm hàng năm là 19,33 triệu đồng.

Lưu ý:

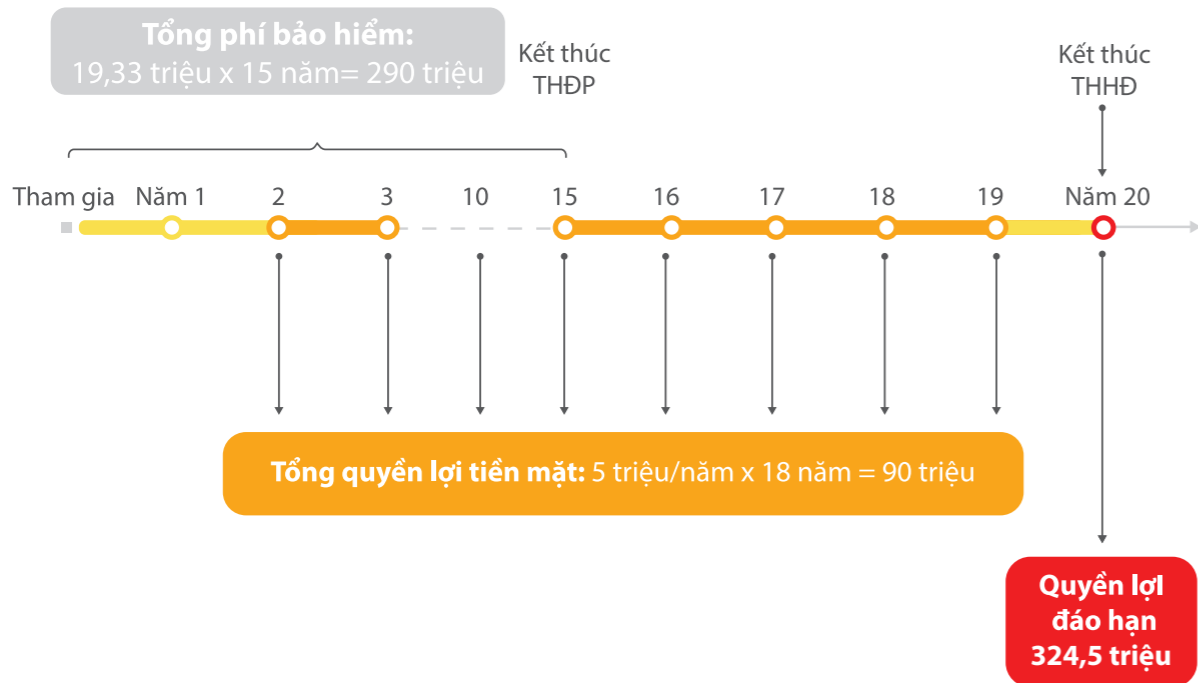
- Phí bảo hiểm trình bày được ước tính cho trường hợp Người được bảo hiểm có sức khỏe bình thường và thuộc nhóm nghề nghiệp 2 theo tiêu chuẩn thẩm định của Prudential.
- Quyền lợi minh họa sau đây dựa trên bảo tức tích lũy được minh họa ở mức trung bình 0,5%/năm, lãi chia cuối hợp đồng được minh họa ở mức trung bình 114% Số tiền bảo hiểm và lãi suất tích lũy không đảm bảo áp dụng cho quyền lợi tiền mặt được minh họa ở mức trung bình 5,5%/năm.



1. Khi cuộc sống bình yên

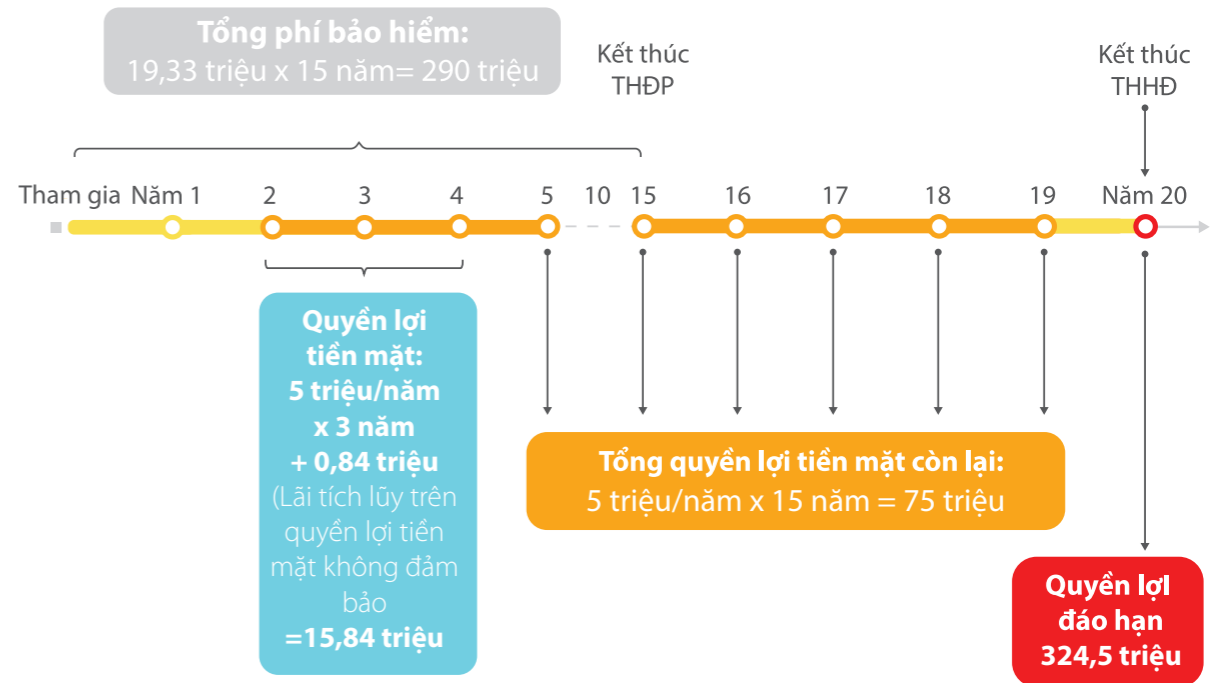
- Trường hợp anh Nam nhận quyền lợi tiền mặt hàng năm cho những kế hoạch ngắn hạn:

Đơn vị tính: đồng

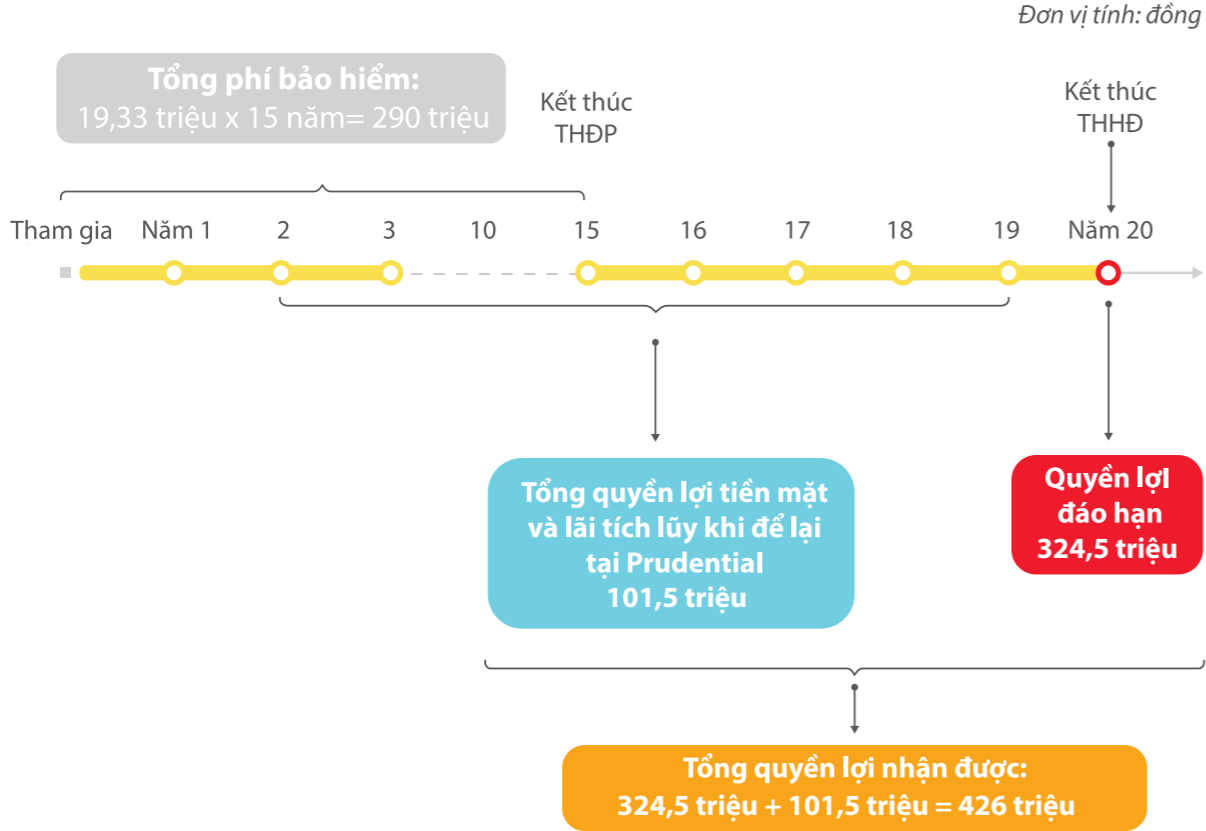


- Trường hợp anh Nam có nhu cầu đi du lịch nước ngoài vào năm thứ 4 và muốn rút toàn bộ quyền lợi tiền mặt đã tích lũy trước đó. Sau đó mỗi năm anh muốn dành quyền lợi này để du lịch trong nước:

Đơn vị tính: đồng

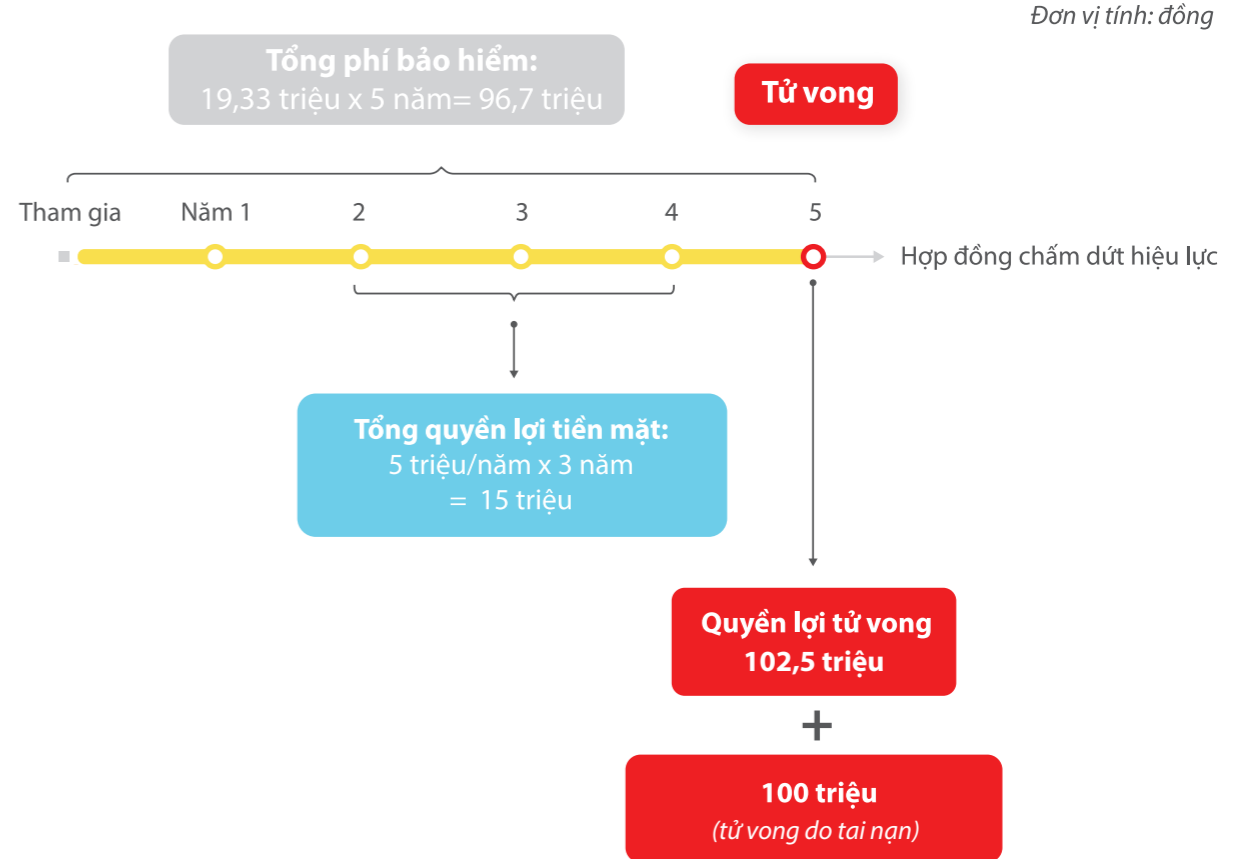


- **Tổng quyền lợi khi kết thúc thời hạn hợp đồng nếu tích lũy quyền lợi tiền mặt:**
(bao gồm cả bảo tức tích lũy, lãi chia cuối hợp đồng và lãi suất tích lũy không đảm bảo áp dụng cho quyền lợi tiền mặt)



2. Khi có rủi ro xảy ra:

- **Trường hợp anh Nam không may tử vong do tai nạn vào năm thứ 5:**



Lưu ý:

Tất cả các đặc tính và quyền lợi bảo hiểm của sản phẩm được thể hiện tại tài liệu này chỉ mang tính tóm lược và chỉ có giá trị tham khảo. Tất cả các quyền lợi và điều kiện tương ứng sẽ được thực hiện theo các quy định tại Quy tắc, Điều khoản bảo hiểm do Bộ Tài Chính phê duyệt. Quý khách vui lòng đọc kỹ các điều khoản và điều kiện bảo hiểm để hiểu rõ các quyền lợi và đặc tính của sản phẩm.

1/ Được chi trả mỗi năm kể từ Ngày kỷ niệm hợp đồng năm thứ 2 và ngoại trừ Ngày đáo hạn hợp đồng. Quyền lợi tiền mặt chưa được rút sẽ được tích lũy và hưởng lãi suất theo lãi suất công bố tại từng thời điểm (không đảm bảo).

2/ Các khoản lãi bao gồm Bảo tức tích lũy và Lãi chia cuối hợp đồng, là lợi nhuận được chia (không đảm bảo) từ Quỹ chủ hợp đồng tham gia chia lãi. Bảo tức được công bố hàng năm và được tích lũy đến ngày xảy ra sự kiện bảo hiểm hoặc Ngày kết thúc thời hạn hợp đồng, tùy ngày nào đến trước. Lãi chia cuối hợp đồng là khoản lãi chi trả thêm khi kết thúc THHĐ.

3/ Trong trường hợp khách hàng có yêu cầu rút trước bảo tức, phần bảo tức được yêu cầu rút trước sẽ được khấu trừ vào tổng phí bảo hiểm đã đóng.

4/ Áp dụng nếu Người được bảo hiểm tử vong do Tai nạn trong vòng 180 ngày kể từ ngày xảy ra Tai nạn và trước ngày kỷ niệm Năm hợp đồng ngay sau sinh nhật lần thứ 65 của Người được bảo hiểm.

5/ Quyền lợi đáo hạn hoặc Giá trị hoàn lại sau khi kết thúc thời hạn đóng phí được đảm bảo không thấp hơn tổng phí bảo hiểm đã đóng, không có lãi, trừ đi Quyền lợi tiền mặt định kỳ đã chi trả và trừ đi Bảo tức tích lũy được yêu cầu rút trước, nếu có.

6/ Áp dụng 01 lần và trong vòng 60 ngày kể từ Ngày kết thúc thời hạn hợp đồng của PRU-KHỞI ĐẦU LINH HOẠT, Người được bảo hiểm của hợp đồng mới cũng chính là Người được bảo hiểm của hợp đồng PRU-KHỞI ĐẦU LINH HOẠT và không bị tăng phí trong suốt Thời hạn đóng phí.

7/ Không bao gồm các sản phẩm có quyền lợi bệnh hiểm nghèo. Quyền lợi tử vong hoặc thương tật toàn bộ và vĩnh viễn của hợp đồng bảo hiểm mới tối đa bằng 100% Số tiền bảo hiểm của sản phẩm PRU-KHỞI ĐẦU LINH HOẠT.

ĐIỀU KHOẢN LOẠI TRỪ CHÍNH^(*)

Prudential sẽ không chi trả quyền lợi bảo hiểm nếu sự kiện bảo hiểm xảy ra do hoặc liên quan đến một trong các nguyên nhân sau:

Quyền lợi bảo hiểm Tử vong:

- Tự tử trong vòng 24 tháng kể từ Ngày hiệu lực hợp đồng hoặc Ngày khôi phục hiệu lực hợp đồng; hoặc
- HIV/AIDS và/hoặc những bệnh liên quan đến AIDS ngoại trừ trường hợp nhiễm HIV trong khi đang thực hiện nhiệm vụ tại nơi làm việc như là một nhân viên y tế hoặc công an, cảnh sát; hoặc
- Bị thi hành án tử hình; hoặc
- Hành vi cố ý của Bên mua bảo hiểm, Người được bảo hiểm và/hoặc Người nhận quyền lợi bảo hiểm.

Quyền lợi bảo hiểm Thương tật toàn bộ và vĩnh viễn:

- Tình trạng đã tồn tại trước Ngày hiệu lực hợp đồng hoặc Ngày khôi phục hiệu lực hợp đồng; hoặc
- Tự tử không thành hay tự gây thương tích; hoặc
- Tham gia các hoạt động hàng không (trừ khi là hành khách); hoặc
- Hành vi cố ý của Bên mua bảo hiểm, Người được bảo hiểm và/hoặc Người nhận quyền lợi bảo hiểm.

Quyền lợi Bệnh hiểm nghèo giai đoạn cuối:

- Tự tử không thành hay tự gây thương tích; hoặc
- Sử dụng trái phép chất ma túy, chất kích thích; hoặc
- HIV/AIDS.

Quyền lợi Tử vong do tai nạn:

- Chiến tranh, các hành động nổi loạn, rối loạn dân sự hoặc bạo động; hoặc
- Sử dụng các chất gây nghiện, thuốc điều trị tâm thần, rượu, chất độc, khí ga, các chất tương tự hoặc ma túy; hoặc
- Tự tử hoặc tự gây thương tích; hoặc
- Hành vi cố ý của Bên mua bảo hiểm, Người được bảo hiểm và/hoặc Người nhận quyền lợi bảo hiểm, những hành động gây nguy hiểm; hoặc
- Tham gia vào các hoạt động gây nguy hiểm như lặn có bình khí nén, nhảy cầu, leo núi, đua xe dưới mọi hình thức, điều khiển, khinh khí cầu, nhảy dù; hoặc
- Tham gia vào các hoạt động thể thao chuyên nghiệp; hoặc
- Tham gia các hoạt động hàng không (trừ khi là hành khách).

^(*)Điều khoản loại trừ sẽ được thực hiện theo Quy tắc, Điều khoản sản phẩm được Bộ Tài Chính phê duyệt.